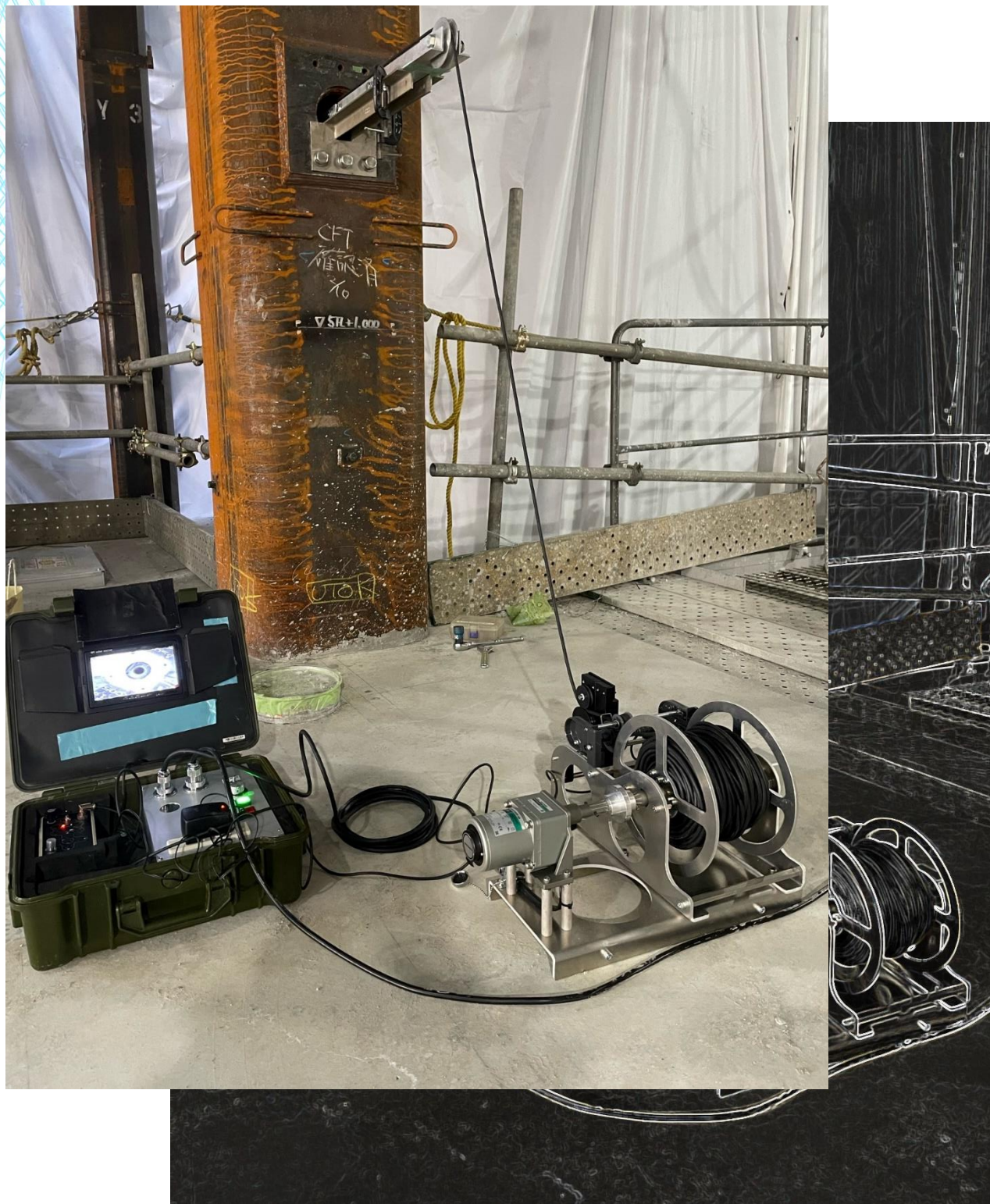


自動巻き上げ式コンクリート充填監視装置

CFTA

取扱説明書



株式会社



セット内容



本体・・・1台



AC/DCアダプター
・・・1個



本体⇄カメラユニット
接続ケーブル
・・・1本



カメラユニット・・・1台



モーターケーブル
・・・1本



電源ケーブル
・・・1本



サブモニター…1台



AC/DCアダプター
…1個



モニタースタンド
…1個



100メートルケーブル
…1台



滑車付き治具
…1台



治具受けアングル
…1台



固定部材
…1式

別途ご用意いただくもの



100Vドラム
…1~2台



映像保存用メディア

セッティングの流れ

上層でのセット



本体のAC/DCアダプターを繋ぐ。



本体⇔カメラ接続ケーブルを繋ぐ。



モニターケーブルを繋ぐ。



電源ケーブルを繋ぐ。



100メートルケーブル(短い方)を本体に繋ぐ。

下層でのセット



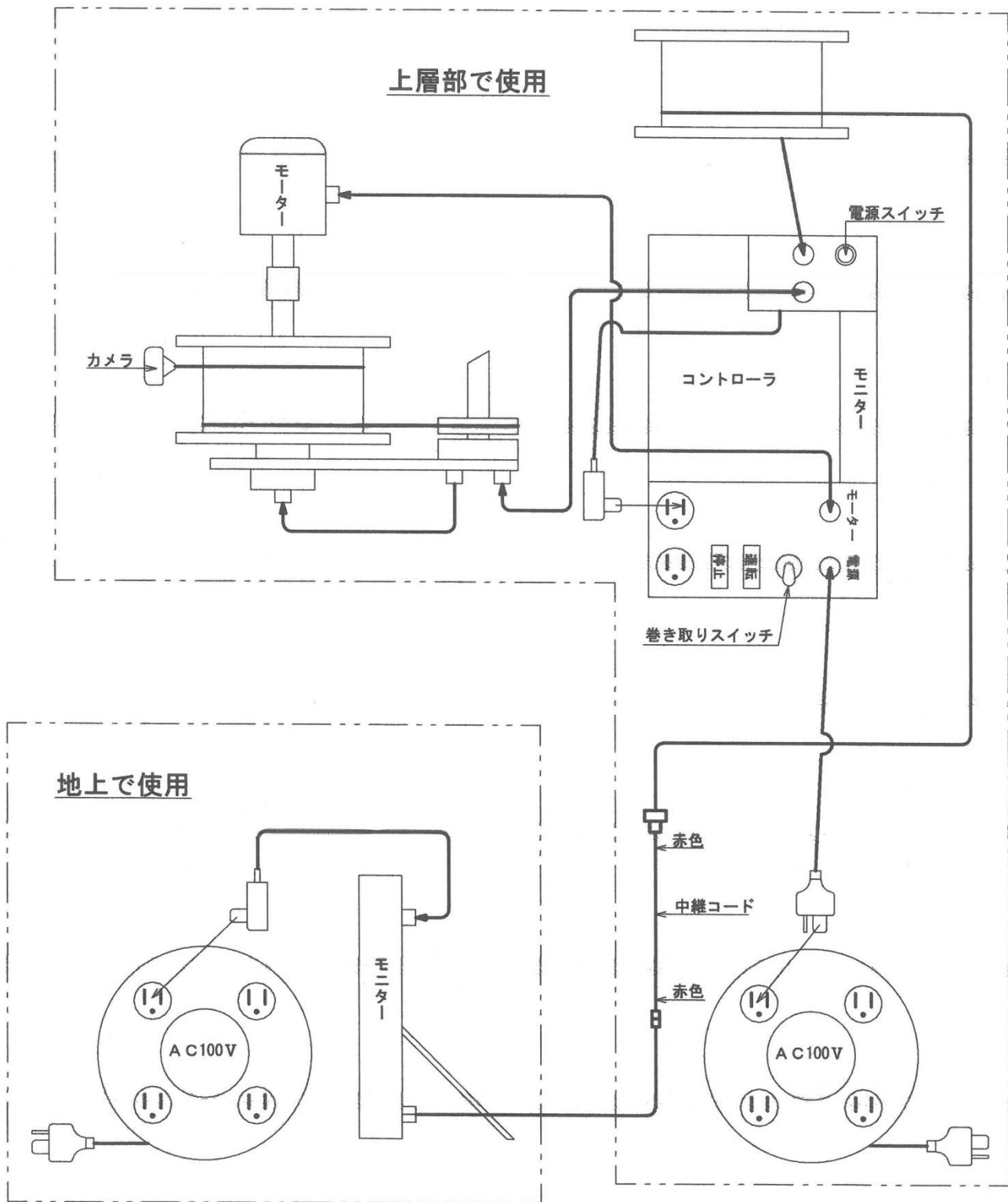
サブモニターのAC/DCアダプターを繋ぐ。

※接続部が壊れやすいので、注意してください※



100メートルケーブル(長い方)をモニターに繋ぐ。

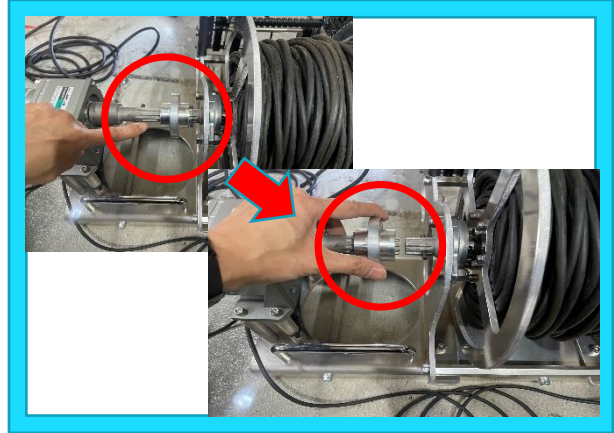
CFTA結線図



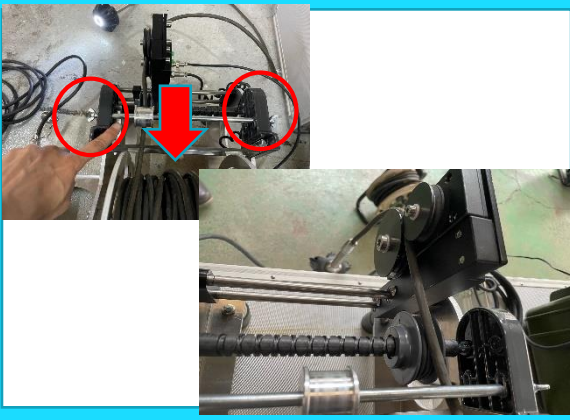
カメラの落とし込み



本体電源をONにする。
バッテリー使用…右から2番目に合わせる。
100V使用…一番右に合わせる。



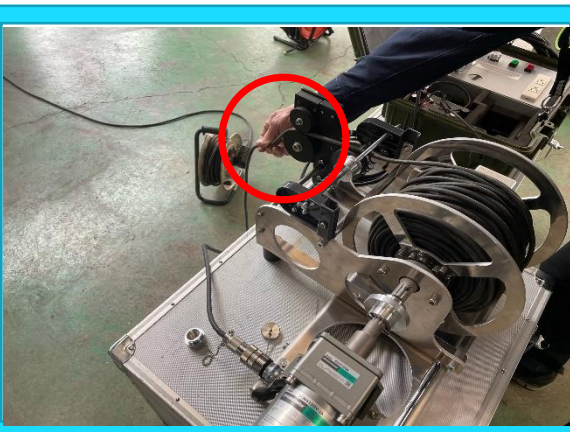
カメラユニットの軸ストッパーを
左にスライドさせて『フリー』にする。



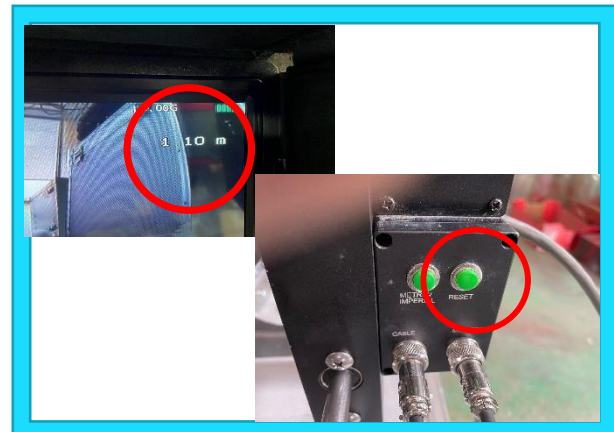
コード補助ガイド左右のネジを緩めて
『フリー』にする。



治具を適切に取り付け
カメラヘッドを柱内部に入れる。

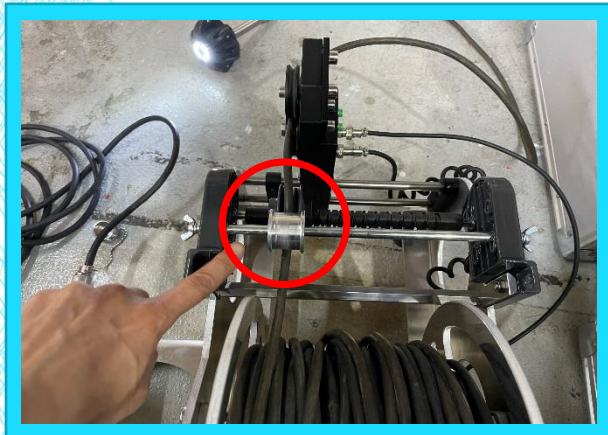


カメラをゆっくり落とし込む。

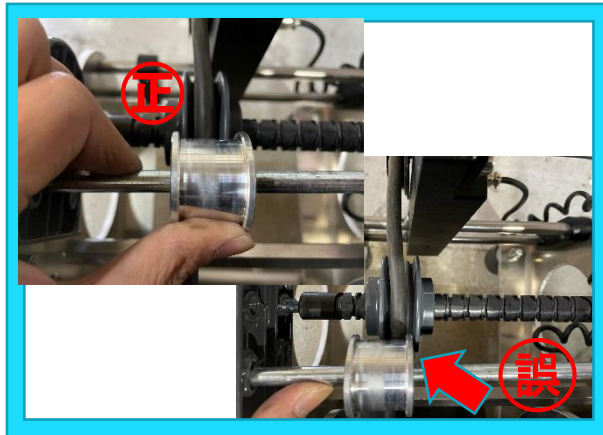


モニターに表示される「深度」を
参考にしてください。
※落とし込み前に深度を「0」に
したい場合は、リセットボタンを押す。

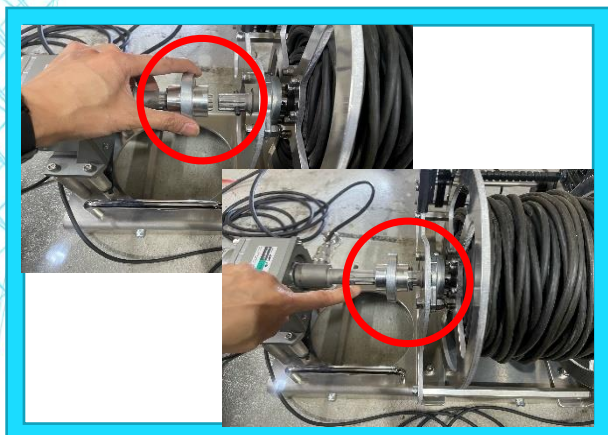
カメラの巻き上げ



コード補助ガイドをセットする。



写真の様に正しくセットします。



軸ストッパーを右にスライドさせて
セットする。



「巻上機電源」をONにする。



巻き上げ速度をセットする。
※60メートル落とし込み時
ダイヤル位置「55」で
圧入速度の同じ巻き上げ速度



「運転ボタン」を押す。
→巻き上げスタート！